

Tytuł projektu:

**Zachowanie siedlisk roślin i zwierząt chronionych  
w tym żeremi bobrowych poprzez utworzenie  
obszaru bioróżnorodności  
- Lubańskie Planty – etap II**

**Szacowna wartość projektu projektu:  
4 806 000,00 zł**

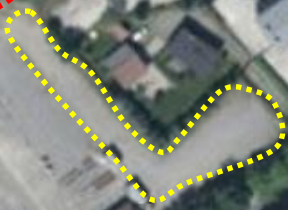
Planowany poziom dofinansowania:

to 70% z Funduszy Europejskich  
na rzecz środowiska na Dolnym Śląsku

ETAP II



ETAP I





**DEZJA**  
ZAWADZKI  
RACOWANIA:

Wzrosty:  
Kraj: PL  
Miejscowość: Krowczyński  
Adres: ul. Krowczyński 1-2  
Kod pocztowy: 02-1001-1  
Telefon: 22 621 10 01

**MAPA DO CELÓW  
PROJEKTOWYCH**  
A.M. 5.140.23.23.1.1; 5.140.23.23.4.1;  
skala: 1:500  
Układ współrzędnych prostokątnych: 2000/15  
Układ wysokości: Krowczyński  
GK.64.06.2022

Dokument  
projektowy  
zawieszki  
Zawieszki  
Data:  
2022.11.29  
11:30:42 CET

Przeanalizowano, że niniejszy dokument jest zgodny z wymogami w zakresie:  
- zgodności z planem zagospodarowania przestrzennego, którego wyodrębnienie stanowi  
opis techniczny ewaluacji projektu. Dokumentacja  
techniczna do projektu jest zgodna z wymogami  
dotyczącymi wyodrębnienia kwater w  
dotychczasowym planie zagospodarowania.

Wzrosty:  
Kraj: PL  
Miejscowość: Krowczyński  
Adres: ul. Krowczyński 1-2  
Kod pocztowy: 02-1001-1  
Telefon: 22 621 10 01

Wzrosty:  
Kraj: PL  
Miejscowość: Krowczyński  
Adres: ul. Krowczyński 1-2  
Kod pocztowy: 02-1001-1  
Telefon: 22 621 10 01

**MAPA DO CELÓW  
PROJEKTOWYCH**  
A.M. 5.140.23.23.4.1  
skala: 1:500  
Układ współrzędnych prostokątnych: 2000/15  
Układ wysokości: Krowczyński

Przeanalizowano, że niniejszy dokument jest zgodny z wymogami w zakresie:  
- zgodności z planem zagospodarowania przestrzennego, którego wyodrębnienie stanowi  
opis techniczny ewaluacji projektu. Dokumentacja  
techniczna do projektu jest zgodna z wymogami  
dotyczącymi wyodrębnienia kwater w  
dotychczasowym planie zagospodarowania.

Wzrosty:  
Kraj: PL  
Miejscowość: Krowczyński  
Adres: ul. Krowczyński 1-2  
Kod pocztowy: 02-1001-1  
Telefon: 22 621 10 01

Szkoła edukacyjna  
"Owocia Zakątek"

Plac zabaw:  
- komplet wyposażony ze zintegrowaną spiralą (duży)  
- komplet wyposażony ze zintegrowaną spiralą (mały)  
- huśtawka podłogowa  
- kratki żwirkowe - 2 szt.  
- kanapki drewniane  
- panele edukacyjne  
- tablice inf. z regulaminem

Punkt obsługi  
"Poczta Szwarc"

Park młodzieżowy:  
- ławki plastikowe,  
- urządzenia do rekreacji, np. Aerokrate, huśtawki Gyro

uln. Krowczyński do  
wzrosty: 021001-1, 021001-1, 021001-1



LP	NAZWA ŁACIŃSKA	NAZWA POLSKA	SZT
1	Betula utilis Doorenbos	brzoza pozyteczna Doorenbos	18
2	Calamagrostis x acutiflora Karl Foerster	trzcinnik ostrokwiatowy Karl Foerster	66
3	Cotoneaster dammeri Coral Beauty	irga Dammera Coral Beauty	30
4	Cotoneaster dammeri Major	irga Dammera Major	25
5	Crataegus x media Paul's Scarlet	głóg pośredni Paul's Scarlet	4
6	Euconymus fortunei Emerald Gaiety	trzmielina Fortune'a Emerald Gaiety	140
7	Miscanthus sinensis	miszkaniec chiński	42
8	Nepeta x faassena	kocimietka Faassena	28
9	Spiraea arguta	ławuła wczesna	18
10	Weigela florida Wings of Fire	krzewuska cudowna Wings of Fire	20
SUMA			387



Strefa parku obserwacyjno – rekreacyjnego dla dzieci



strefa parku młodzieżowego

Ścieżki pieszo – rowerowe

strefa ścieżki edukacyjnej





Stan obecny



Stan obecny



Stan obecny





Stan obecny



Stan obecny

# Wizualizacja Lubańskie Planty Etap II

## Strefa parku młodzieżowego



# Wizualizacja Lubańskie Planty Etap II

## Strefa parku młodzieżowego



# Wizualizacja Lubańskie Planty Etap II

## Ścieżki pieszo - rowerowe



# Wizualizacja Lubańskie Planty Etap II

## Strefa ścieżki edukacyjnej



# Wizualizacja Lubańskie Planty Etap II

## Strefa parku młodzieżowego



# Wizualizacja Lubańskie Planty Etap II

## Strefa parku obserwacyjno – rekreacyjnego dla dzieci





# Wizualizacja Lubańskie Planty Etap II

## Zagospodarowanie Siekierki



# Wizualizacja Lubańskie Planty Etap II

## Ścieżki pieszo - rowerowe





**DEZJA**  
ZAWADZKI  
RACOWANIA:

ul. WARSZAWA 4, 53-100 LUBLIN  
TEL. 807 783 381

Wskazanie

**MAPA DO CELÓW  
PROJEKTOWYCH**  
A.M. 5.149.23.23.4.1;

skala: 1:500  
Układ współrzędnych projekcyjnych: 2000/15  
Układ wysokości: Krowczyński

GK.64-49.096.2022

Wielkość skłonu określonego gruntu  
wzrostu obiektu budowlanego

Łubina, ul. 100 000

Wszystkie dane techniczne i uwagi  
dotyczące projektu należy zgłaszać  
do Wykonawcy, który jest odpowiedzialny  
za ich realizację. Wszelkie zmiany  
dotyczące projektu należy zgłaszać  
do Wykonawcy, który jest odpowiedzialny  
za ich realizację. Wszelkie zmiany  
dotyczące projektu należy zgłaszać  
do Wykonawcy, który jest odpowiedzialny  
za ich realizację.

Wszystkie dane techniczne i uwagi  
dotyczące projektu należy zgłaszać  
do Wykonawcy, który jest odpowiedzialny  
za ich realizację. Wszelkie zmiany  
dotyczące projektu należy zgłaszać  
do Wykonawcy, który jest odpowiedzialny  
za ich realizację. Wszelkie zmiany  
dotyczące projektu należy zgłaszać  
do Wykonawcy, który jest odpowiedzialny  
za ich realizację.

Przebieg linii, do której należy odnieść się w wyroku  
sądu, powinien być wyznaczony przez organ  
opiniotwórczy, który wydał wyrok. Wszelkie  
zmiany dotychczasowego projektu należy  
zgłaszać do organu opiniodawczego, który  
wydaje wyrok.

Wskazanie planu projektowego  
nr: 64.640.204.2022  
Organ: Starosta Lubelski  
Gmina: Krowczyński  
Data: 25.11.2022r.  
Dokumentacja: nr spr. 20208

Wszystkie dane techniczne i uwagi  
dotyczące projektu należy zgłaszać  
do Wykonawcy, który jest odpowiedzialny  
za ich realizację. Wszelkie zmiany  
dotyczące projektu należy zgłaszać  
do Wykonawcy, który jest odpowiedzialny  
za ich realizację. Wszelkie zmiany  
dotyczące projektu należy zgłaszać  
do Wykonawcy, który jest odpowiedzialny  
za ich realizację.

Wskazanie planu projektowego  
nr: 64.640.204.2022  
Organ: Starosta Lubelski  
Gmina: Krowczyński  
Data: 25.11.2022r.  
Dokumentacja: nr spr. 20208

Adnotacje

Adnotacje  
Adnotacje  
Adnotacje  
Adnotacje

**MAPA DO CELÓW  
PROJEKTOWYCH**  
A.M. 5.149.23.23.4.1

skala: 1:500  
Układ współrzędnych projekcyjnych: 2000/15  
Układ wysokości: Krowczyński

Wszystkie dane techniczne i uwagi  
dotyczące projektu należy zgłaszać  
do Wykonawcy, który jest odpowiedzialny  
za ich realizację. Wszelkie zmiany  
dotyczące projektu należy zgłaszać  
do Wykonawcy, który jest odpowiedzialny  
za ich realizację. Wszelkie zmiany  
dotyczące projektu należy zgłaszać  
do Wykonawcy, który jest odpowiedzialny  
za ich realizację.

Wskazanie planu projektowego  
nr: 64.640.204.2022  
Organ: Starosta Lubelski  
Gmina: Krowczyński  
Data: 25.11.2022r.  
Dokumentacja: nr spr. 20208

**Plan zabudowy:**  
- budynek wspólny z grupą (duży)  
- budynek wspólny z grupą (mały)  
- budynek gospodarczy - 2 szt.  
- garaż dla ciężarówek - 2 szt.  
- parking dla ciężarówek  
- tablice inf. z regulaminem

Szkoła edukacyjna  
"Oświadczenie"

Punkt zbiórki  
"Poczekalnia"

Park młodzieżowy:  
leśki, piętrowy,  
urządzenie dla młodzieży, np. Aeroklat, hułtawki Gyro

ul. Krowczyński do  
wskazania 1, 100000



LP	NAZWA LACIŃSKA	NAZWA POLSKA	SZT
1	<i>Achillea millefolium</i>	krwawnik pospolity	24
2	<i>Anemone hepheensis</i>	zawleć chrński	36
3	<i>Betula utilis</i> Doorenbos	brzoza pozyteczna Doorenbos	22
4	<i>Crataegus x media</i> Paul's Scarlet	głóg pośredni Paul's Scarlet	8
5	<i>Echinacea purpurea</i>	jeżówka purpurowa	6
6	<i>Leucotohoe fontanesiana</i> Rainbow	kościelnik warzynowy Rainbow	10
7	<i>Liatris spicata</i>	liatra kłosowa	28
8	<i>Miscanthus sinensis</i>	miscant chrński	37
9	<i>Molnia caerulea</i>	trzęszcza modra	56
10	<i>Nepeta x faasseni</i>	kociemięka Faassena	93
11	<i>Spiraea arguta</i>	tawika wczesna	22
12	<i>Stipa tenuissima</i>	ostrica cienutka	51
13	<i>Veronica spicata</i>	przetacznik kłosowy	13
		SUMA	406

REWITALIZACJA  
SIEC...

MUSCARI GARDEN  
Projektowanie  
mgr inż. Klaudia...

Rudziechów 3  
59-516 Zagrodzice

muscari.garden.pl  
Tel.: 607937373  
nr.ysp.

08. Schemat  
Opracowanie  
mgr inż. Klaudia...

Data:  
01.09.20...

# Wizualizacja Lubańskie Planty Etap II

## Strefa Ścieżki edukacyjnej

### Rośliny miododajne, budki dla owadów





Stan obecny  
- kładka

# Wizualizacja Lubańskie Planty Etap II

## Ścieżki pieszo – rowerowe

### Zejscie z kładki



# Wizualizacja Lubańskie Planty Etap II

## Schemat rozmieszczenia roślin – odcinek mur.



REWITALIZACJA OBSZARU POŁOŻONEGO PRZY RZECIE  
SIEKIERCE- LUBAŃSKIE PLANTY Etap II

Investor:

Gmina Miejska Lubań  
ul. 7-mej Dywizji 14  
59-800 Lubań

MUSCARI GARDEN  
Projektowanie Ogrodów  
mgr inż. Klaudia Korczowska-Wilk

Radziechów 3  
59-516 Zagrodno

muscari\_garden@wp.pl  
Tel.: 607937341

Nr rys.:

09. Schemat rozmieszczenia roślin: odcinek mur

Opracowujący:

mgr inż. Klaudia Korczowska-Wilk

Data:  
01.09.2023 r.

Skala:  
1:100

LP	NAZWA ŁACIŃSKA	NAZWA POLSKA	SZT
1	Campsis radicans Ursynow	milin amerykański Ursynow	4
2	Celastrus orbiculatus Diana (zenski)	dlawisz okrągłolistny Diana (zenski)	1
3	Euonymus europaeus Cascade	trzmielina pospolita Cascade	4
4	Lonicera japonica Purpurea	wiciokrzew japoński Purpurea	13
SUMA			22





Stan obecny



Stan obecny

# Wizualizacja Lubańskie Planty Etap II

## Schemat rozmieszczenia roślin – odcinek II

MUSCARI GARDEN

NZ	NAZWA POLSKA	NZ	NAZWA POLSKA	ISZT
1P	Calamagrostis x acutiflora Karl Foerster	1	trzcinnik ostrokłozowy Karl Foerster	26
2	Campis radicans Flamenco	1	mlin amerykański Flamenco	1
3	Campis radicans Ursynow	2	mlin amerykański Ursynow	2
4	Cotoneaster dammeri Coral Beauty	1	irga Dammera Coral Beauty	44
5	Cotoneaster dammeri Major	1	irga Dammera Major	36
6	Cotoneaster x media Pauli Scarlet	2	irga pośredni Pauli Scarlet	2
7	Euonymus fortunei Emerald Gaiety	1	trzmielina Fortune'a Emerald Gaiety	47
8	Houttuynia cordata Chameleon	1	pestroliścia sercowata Chameleon	22
9	Hydrangea paniculata	4	hortensja bukietowa	4
10	Leucothoe fontanesiana Rainbow	4	kościel wawrzynowy Rainbow	49
11	Liatris spicata	1	liatra kłosowa	14
12	Lonicera japonica Purpurea	7	wiciokrzew japoński Purpurea	7
13	Lonicera x brownii Dropmore Scarlet	4	wiciokrzew Browna Dropmore Scarlet	4
14	Lonicera x heckrottii	4	wiciokrzew Heckrotta	4
15	Lysimachia nummularia Aurea	44	tojeść rozesłana Aurea	44
16	Miscanthus sinensis	9	miscantus chiński	9
17	Nepeta x faasseni	63	kościelka Faassena	63
18	Pachysandra terminalis	29	runianka japońska	29
19	Pennisetum alopecuroides	37	rozplenica japońska	37
20	Rosa The Fairy	73	roza The Fairy	73
21	Sedum spectabile	24	rozchodnik okazały	24
22	Spiraea arguta	19	stawika wczesna	19
23	Sipa tenuissima	34	ostnica cienkolistna	34
24	Viburnum plicatum Tomentosum	5	kalina japońska Tomentosum	5
25	Vicia minor	57	barwnek pospolity	57
26	Wegelia Florida Wings of Fire	31	krzewuska cudowna Wings of Fire	31
		SUMA		687

REWITALIZACJA OBSZARU POŁOŻONEGO PRZY RZECIE SIEKIERCE- LUBAŃSKIE PLANTY Etap II

Investor:

Gmina Miejska Lubań  
ul. 7-mej Dywizji 14  
59-800 Lubań

MUSCARI GARDEN

Projektowanie Ogrodów  
mgr inż. Klaudia Korczowska-Wilk

Radzichów 3  
59-516 Zagrodno

muscari\_garden@wp.pl  
Tel.: 607927341

Nr rys.:

03. Schemat rozmieszczenia roślin- odcinek nr2

Opracowujący:

mgr inż. Klaudia Korczowska-Wilk

Data:

01.09.2023 r.

Skala:

1:200



# Wizualizacja Lubańskie Planty Etap II

## Tarasy





Stan obecny



Stan obecny

# Wizualizacja Lubańskie Planty Etap II

## Schemat rozmieszczenia roślin – odcinek I



LP	NAZWA LACIŃSKA	NAZWA POLSKA	SZT
1	<i>Butomus umbellatus</i>	łączeń baldaszkowy	7
2	<i>Calamagrostis x acutiflora</i> Karl Foerster	trzcinnik ostrokwiatowy Karl Foerster	21
3	<i>Cornus alba</i> Elegantissima	dereń biały Elegantissima	28
4	<i>Crataegus x media</i> Paul's Scarlet	głóg pośredni Paul's Scarlet	10
5	<i>Hydrangea paniculata</i>	hortensja bukietowa	7
6	<i>Irish pseudacarus</i>	kosaciec żółty	12
7	<i>Iris sibirica</i> Blue Moon	kosaciec syberyjski Blue Moon	5
8	<i>Lysimachia punctata</i>	tojeść kropkowana	11
9	<i>Lythrum salicaria</i>	krwawnica pospolita	24
10	<i>Miscanthus sinensis</i>	misant chiński	24
11	<i>Nepeta x faassenii</i>	kozimejka Faassena	83
12	<i>Salvia nemorosa</i>	szalwika ornamentalna	37
13	<i>Weigela florida</i> Wings of Fire	krzewuska cudowna Wings of Fire	6

REWITALIZACJA OBSZARU POŁOŻONEGO PRZY RZECIE  
SEKWER: LUBAŃSKIE PLANTY Etap II

Investor:  
Gmina Miejska Lubań  
ul. 7-mej Dywizji 14  
59-800 Lubań

MUSCARI GARDEN  
Projektowanie Ogrodów  
mgr inż. Klaudia Korcowska-Wilk

Radzichów 3  
59-516 Zagrodno

muscari\_garden@wp.pl  
Tel.: 607 937341

Nr. obj.:  
OL - Schemat rozmieszczenia roślin: odcinek nr1  
Opracowanie:  
mgr inż. Klaudia Korcowska-Wilk

Data: 01.09.2023 r. Skala: 1:200



Stan obecny



# Wizualizacja Lubańskie Planty Etap II

## Ścieżki pieszo - rowerowe



# Wizualizacja Lubańskie Planty Etap II

## Ścieżki edukacyjne



Wizualizacja  
Lubańskie Planty  
Etap II

**Strefa parku  
obserwacyjno –  
rekreacyjnego –  
dla dzieci**



# Wizualizacja Lubańskie Planty Etap II

**Strefa parku  
obserwacyjno  
– rekreacyjnego  
dla dzieci**



# Wizualizacja Lubańskie Planty Etap II

## Strefa parku młodzieżowego



